

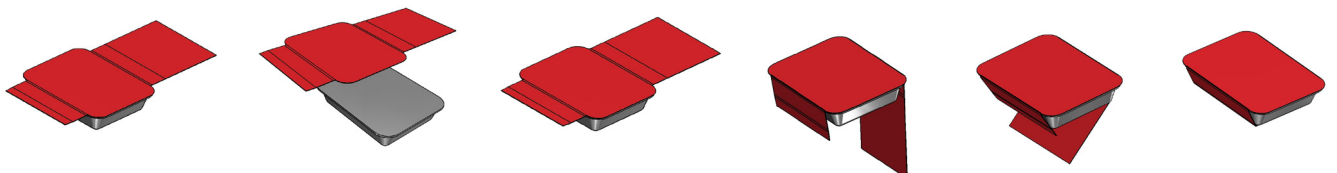


Sleeve-Maschine Typ BM

Unsere Sleeve-Maschinen des Typs BM sind aufgrund ihrer Leistungsfähigkeit bis zu 150 Banderolen/Min. und Individualität einzigartig in Effizienz und Flexibilität.

Die Sleeve-Zuschnitte werden aus dem Zuschnittmagazin unter Verwendung eines Schwenkablegers oder eines rotativen Ablegers angesaugt und in oder gegen Laufrichtung auf dem von einem Fördersystem in die Maschine eingefahrenen Produkt abgelegt. Produkte und Zuschnitte liegen so zueinander, dass die Zuschnitte

genau U-förmig über dem Packgut geformt werden können. Formschlüssige Oberketten und Seitenriemen fixieren die kurzen Klebelaschen sicher. Dadurch können sie umgelegt und nachfolgend beleimt werden. Die gründliche Fixierung des Zuschnittes in der Maschine reduzieren den Verzug der Klebelaschen extrem. So wird ein optimales Erscheinungsbild des Produktes gewährleistet.



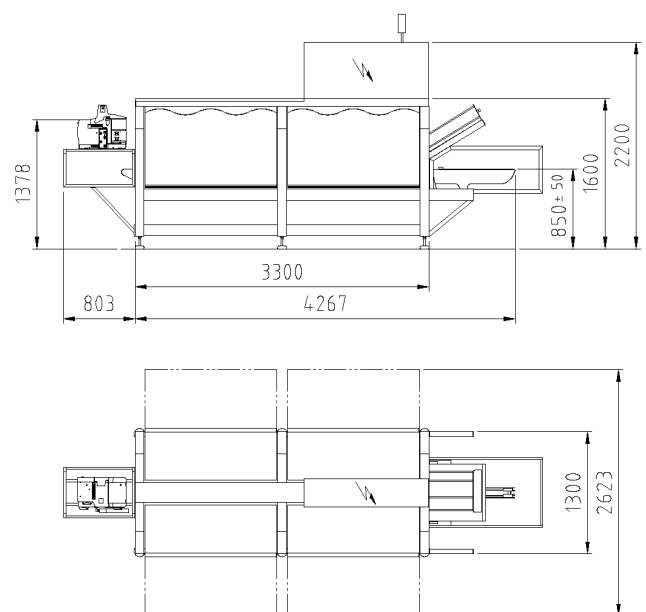
Sleeve-Maschine Typ BM

Das Einschlagen von Produkten mit einem Sleeve hat viele Vorteile: Neben einer schicken Präsentation des Produktes im Handel ist die Ware zusätzlich vor Fremdeinwirkung geschützt. Gerade bei empfindlichen Artikeln wie z.B. Torten, Babynahrung oder Molkereiprodukten empfiehlt sich eine zusätzliche Sicherung. Es besteht zudem die Möglichkeit, mehrere Einzelteile zu einer Einheit zusammenzufassen oder das Produkt werbewirksam am Point of Sale zu platzieren.

Da jedes Produkt individuell ist und sowohl der Sleeve, als auch ihre Verklebung und die jeweilige Eintaktung in direktem Zusammenhang stehen, handelt es sich um kundenspezifische Maschinenlösungen. Abgestimmt auf die speziellen Kundenanforderungen erstellen, entwickeln und konstruieren wir individuelle Sleeve-Maschinenkonzepte, bei welchen die Schalen oder Trays z.B. von dem Sleeve umwickelt werden. Die Taktung der BM steht in direktem Zusammenhang mit der Größe des Produktes. Die Verleimung kann unten, innen aber auch seitlich außen z.B. mit Stellkante vorgenommen werden. Neben der konventionellen Klinkeneintaktung bieten wir optional die elektronische Eintaktung mit Riemen, Gurt oder Rundriemen, bzw. die Schneckeneintaktung an, welche bei allen BM-Typen eingebaut werden kann, sie ist sowohl punktgenau als auch formschlüssig.



Maschinenabmessung



Technische Daten (Standard)

Formatbereich Standard (L x B x H)

Verstellbar min. 100 x 60 x 20 mm
max. 320 x 320 x 80 mm

Sonderformate auf Anfrage

Max. Leistung pro Minute 60 bis 150 Bänderolen

Verschleißtechnik Heißleim-Düsenauftrag

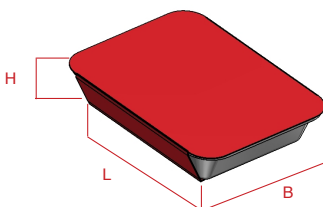
Nennleistung / Luftverbrauch
(mit Ein- und Auslaufband)

BM 60, BM 80 4,9 KVA / 90 l/min

BM 100, BM 120, BM 150 7,0 KVA / 90 l/min

Gewicht ca. 1000 kg (BM 60), 1200 kg (BM 80), 1500 kg (BM100), 1800 kg (BM 120), 2200 kg (BM 150)

Formatwechsel ca. 10 min



(Änderungen vorbehalten)