



## Faltschachtelaufrichter Typ FA

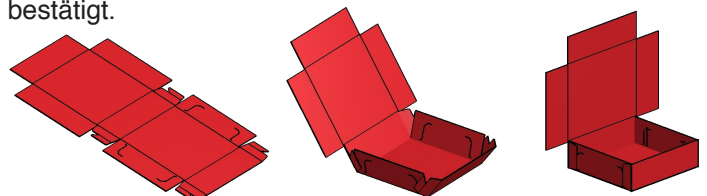
Der Faltschachtelaufrichter Typ FA ist ECONO-PAKs variabelste Verpackungsmaschine. Die Maschine begleitet unsere Firma bereits seit der Gründung und hat durch ständige Modifizierung dem technischen Wandel über die Jahre mühelos standgehalten.

Ein Zuschnittableger mit Vakuumsaugern entnimmt die flachliegenden Zuschnitte einzeln aus dem Magazin und legt sie zentriert auf dem Werkzeugunterteil ab. Ein Werkzeugkopf drückt den Zuschnitt in den Werkzeugschacht, wodurch die Faltschachtel ihre Form erhält. Die aufgerichteten Schachteln fallen auf ein Förderband und werden aus dem Aufrichtbereich transportiert.

Aufgrund ihrer kompakten Größe kann die Maschine problemlos in Verpackungslinien integriert oder als Einzelmaschine genutzt werden.

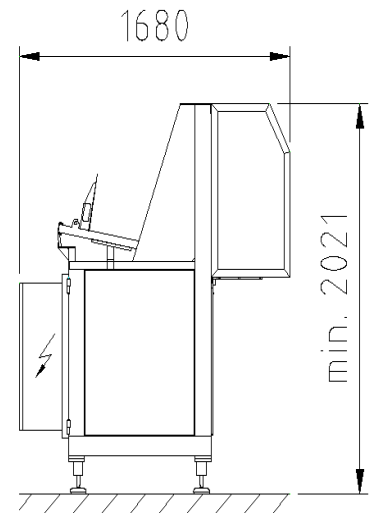
In Kombination mit einem Verhakungswerkzeug ist das PreisLeistungsverhältnis unseres FAs nicht zu toppen, was neben dem Formatbereich und der Leistung ein unschlagbares Argument für ihn ist.

Mit über 500 Platzierungen im In- und Ausland sehen wir die Zufriedenheit unserer Kunden, was die branchenunabhängige Einsatzmöglichkeit sowie Qualität, Funktionalität und Bedienerfreundlichkeit des FAs betrifft, bestätigt.

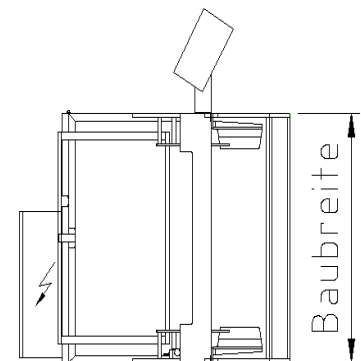
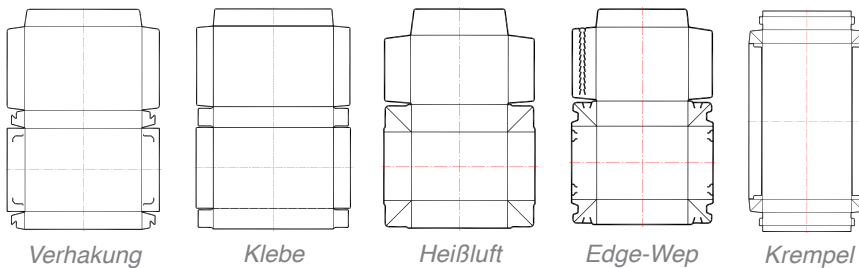


# Faltschachtelaufrichter Typ FA

## Maschinenabmessungen



## Verfügbare Werkzeuge



Der komfortable und zügige Werkzeugwechsel, ermöglicht durch die standardmäßige Ausstattung mit Schnellwechselmagazinen und Festformteilen, ist ein besonderes Merkmal dieser Maschine. Die Auslegung der Werkzeuge ist so stark variierbar, dass nahezu alle Faltschachtelkonstruktionen gefahren werden können. Dies erlaubt das einfache, schnelle und wirtschaftliche Aufrichten von Faltschachteln mit Verhakungs-, Klebe-Tauchfinger-, Heißluft-, Kreppele-, Edge-Wep- und Sonderkonstruktionen.

## Technische Daten (Standard)

### Formatbereich

#### (Plano-Zuschnitte)

A-Maß:	150 - 750 mm
B-Maß:	275 - 650 mm

#### Faltschachtelmaße

Länge:	100 - 700 mm
Breite:	50 - 320 mm
Höhe:	20 - 160 mm

Mehrfachwerkzeuge und Sonderformate auf Anfrage

Faltschachteln pro Minute 10-180 in Abhängigkeit der Faltschachtelkonstruktion und Formatgröße

Magazinkapazität ca. 1000 Zuschnitte pro Formkopf in Abhängigkeit der Faltschachteldicke

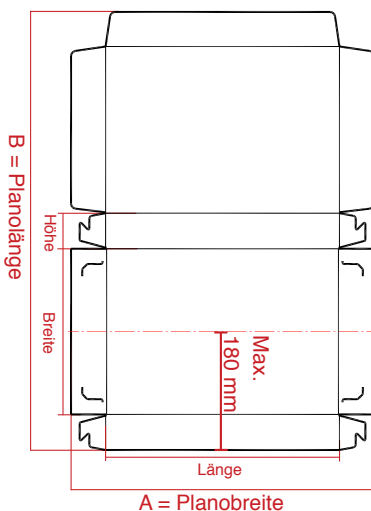
Baubreiten (Maximale Kopfanzahl)  
1300 mm (2)  
1600 mm (3) / 1800 mm (3)  
2000 mm (4)

Elektrische Anschlusswerte 400V/ 3 Phasen-N-PE / 50 Hz, Steuerspannung 24V/DC

Nennleistung/ Luftverbrauch bei 45 Takten mit Saugluft	Verhaken	von 5,6 KVA/ 178 l/min bis 5,6 KVA / 712 l/min
	Kleben	von 9,8 KVA/ 204 l/min bis 21,8 KVA / 820 l/min
	Heißluft	von 12,1 KVA/ 178 l/min bis 31,9 KVA / 712 l/min
	Edge-Wep	von 5,6 KVA/ 204 l/min bis 5,6 KVA / 820 l/min
	Kreppele	von 5,6 KVA/ 204 l/min bis 5,6 KVA / 820 l/min

Gewicht 400 kg - 750 kg je nach Aufrichterbreite (ohne Werkzeuge)

Formatwechsel durch Formteile und Einstellungen ca. 10-15 min



(Änderungen vorbehalten)