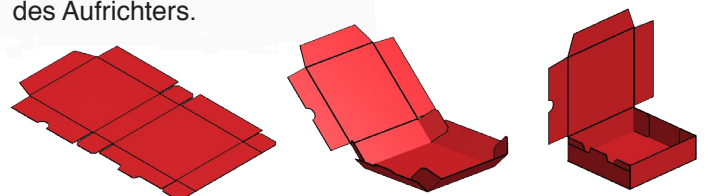


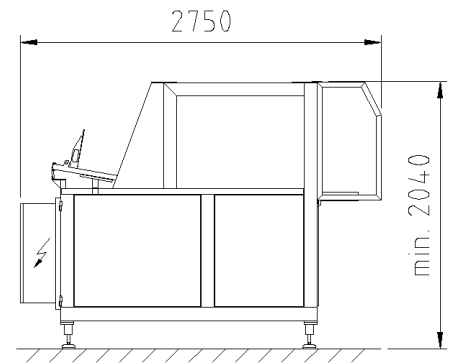
Faltschachtelaufrichter Typ FAI

Der Faltschachtelaufrichter Typ FAI ist ein indirekter Aufrichter der ECONO-PAK Maschinenfamilie, der sich durch nahezu völlige Universalität und einen großen Formatbereich auszeichnet.

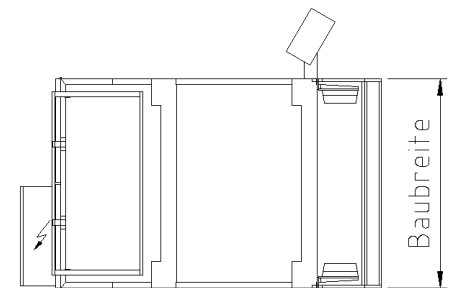
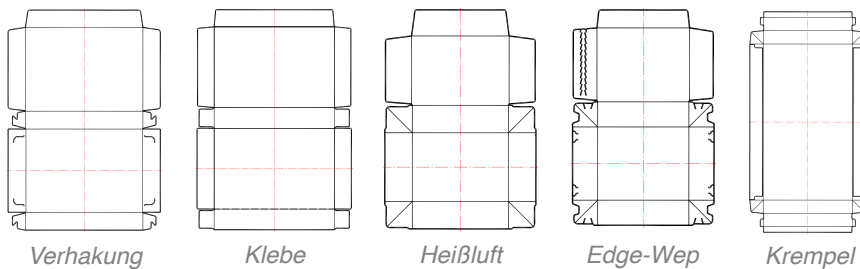
Ein Zuschnittableger mit Vakuumsaugern entnimmt die flachliegenden Zuschnitte einzeln aus dem Magazin und legt sie auf einen Schlitten, auf welchem sie geführt zu dem Werkzeugunterteil geschoben werden. Ein Werkzeugkopf drückt den Zuschnitt in den Werkzeugschacht, wodurch die Schachtel ihre Form erhält. Die aufgerichteten Schachteln fallen auf ein Förderband und werden aus dem Aufrichtbereich transportiert. Technische Modifikationen zum Typ FA ermöglichen dem FAI das Fahren von fast allen angebotenen Faltschachtelkonstruktionen. Zusätzlich

zu den im FA üblichen Werkzeugen kann in den Typ FAI auch ein Klebeformatwerkzeug mit Leimdüsenauftragsgerät integriert werden. Ein großes Plus dieser Maschine ist die Möglichkeit sowohl der Verleimung mit Leimdüse als auch der große Formatbereich bei hoher Leistung. Die Maschine kann als Einzelmaschine genutzt oder leicht in Verpackungslinien verbaut werden. Mehrfache Platzierungen des Typs FAI im In- und Ausland verdeutlichen die Zufriedenheit der Kunden mit der einfachen Handhabung und den vielfältigen, von Branche und Produkt unabhängigen Einsatzmöglichkeiten des Aufrichters.





Verfügbare Werkzeuge



Die Maschine ist jederzeit durch Austausch der Werkzeuge auf folgende Aufrichtetechniken umrüstbar: Umstellungen zwischen Verhakungs-, Klebe-, Leimdüse, Heißluft-, Krempel-, Edge-Wep- und Sonderkonstruktionen können einfach vorgenommen werden. Ein komfortabler und zügiger Werkzeugwechsel durch die standardmäßige Ausstattung mit Schnellwechsellmagazinen und Festformateilen runden das Profil dieser Maschine ab.

Technische Daten (Standard)

Formatbereich

(Plano-Zuschnitte)

A-Maß: 150 - 550 (750)* mm

B-Maß: 275 - 650 mm

*bei Gestellbreite 2000 mm

Faltschachtelmaße

Länge: 150 - 700 mm

Breite: 50 - 320 mm

Höhe: 20 - 160 mm

Mehrfachwerkzeuge und Sonderformate auf Anfrage

Faltschachteln pro Minute 10-135 in Abhängigkeit der Faltschachtelkonstruktion und Formatgröße

Magazinkapazität ca. 1000 Zuschnitte pro Formkopf in Abhängigkeit der Faltschachteldicke

Baubreiten/ Mittenabstand Werkzeuge 1600 mm (2)

2000 mm (3)

(Maximale Kopfanzahl)

Elektrische Anschlusswerte 400V/ 3 Phasen-N-PE / 50 Hz, Steuerspannung 24V/DC

Nennleistung/ Verhaken von 5,6 KVA/ 178 l/min bis 5,6 KVA / 356 l/min

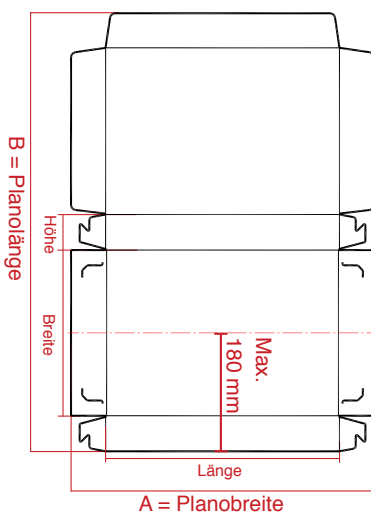
Luftverbrauch bei 45 Kleben von 9,8 KVA/ 204 l/min bis 11,7 KVA / 408 l/min

Takten mit Saugluft Edge-Wep von 5,6 KVA/ 204 l/min bis 5,6 KVA / 408 l/min

Krempel von 5,6 KVA/ 204 l/min bis 5,6 KVA / 408 l/min

Gewicht 650 kg - 850 kg je nach Aufrichterbreite (ohne Werkzeuge)

Formatwechsel durch Formteile und Einstellungen ca. 5-10 min



(Änderungen vorbehalten)