

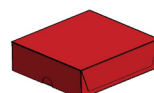
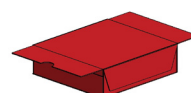
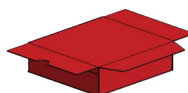
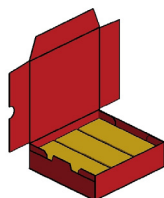


Geradeausverschießer Typ GVE

Bei dem Geradeausverschießer Typ GVE wird die Faltschachtel mithilfe von Mitnehmern durch die Maschine geführt. Die Faltschachtel wird mit einer pneumatisch angetriebenen Klinkeneintaktung in den kontinuierlich laufenden GVE eingetaktet. Der hochstehende Deckel wird nach unten gefaltet und auf die Frontlasche Leim aufgetragen. Sie wird umgeweicht und angepresst.

Die Faltschachtel wird nun in einer mechanischen Drehstation um 90 Grad gedreht, um den Leim auftragen zu können. Nach dem Falten und Anpressen der Seitenlaschen ist die Faltschachtel komplett verschlossen und wird

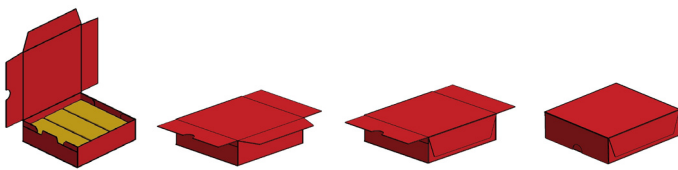
aus der Maschine gefahren. Angetriebene Oberläufer mit Umlenkrollen, deren Winkel sich mit fortlaufendem Verschleißprozess ändern, ermöglichen einen exakt winkligen Verschluss und garantieren somit eine optimale Präsentation der Schachtel. Die Andruckrollen hinter der Leimstation sind federnd gelagert und können bei Formabweichung der Schachtel ausweichen. Es besteht die Möglichkeit, die Schachteln sowohl durch Leimauftrag mit Leimrad oder Leimdüse, als auch mit Heißluft zu verschließen.



Geradeausverschließer Typ GVE

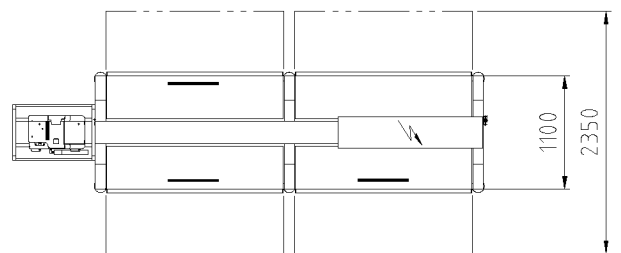
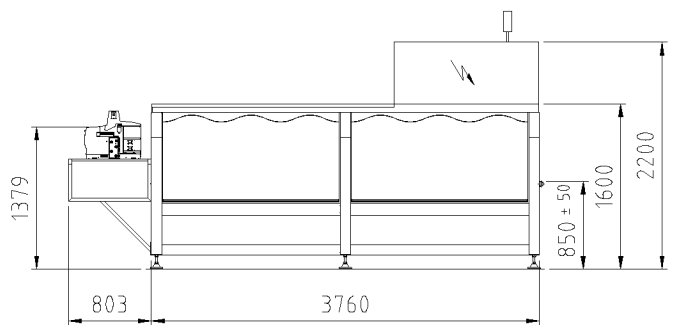


Maschinenabmessungen



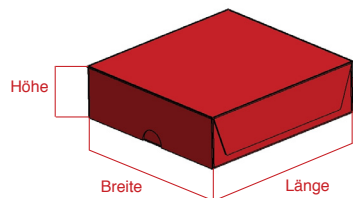
Nach erfolgreichem Befüllvorgang muss jede Faltschachtel verschlossen werden. Folglich bildet den Schlusspunkt einer jeden Top-Load Linie die Verschließmaschine. Hier sind Präzision, Flexibilität und Zuverlässigkeit besonders wichtig, um eine bestmögliche Präsentation des Kartons und seiner Produkte zu erzielen.

Der GVE ist ECONO-PAK's interessanteste Maschine in Bezug auf Rentabilität, Einfachheit und Zuverlässigkeit. Der Verschließer eignet sich besonders gut für feste und ungeordnet verpackte Produkte, wie z.B. Tiefkühl-, Obst-, Gemüse- oder Beutelprodukte.



Technische Daten (Standard)

Formatbereich Standard (L x B x H) min. 125 x 70 x 20 mm
max. 300 x 250 x 160 mm (Leimdüse/ Heißluft)
max. 250 x 250 x 80 mm (Leimradauftrag)



Sonderformate	auf Anfrage	
Max. Leistung pro Minute	bis zu 100 Faltschachteln	
Verschleißtechnik	Heißleim-Radauftrag Heißleim-Düsenauftrag Heißluft-Düsen-system	
Nennleistung / Luftverbrauch mit Ein- und Auslaufband	Leimbecken-Radauftrag	8,3 KVA, 87 l/ min
	Leimdüsenauftrag	4,8 KVA, 87 l/ min
	Heißluft	11,7 KVA, 90 l/ min
Gewicht	ca. 1100 kg	
Formatwechsel	ca. 10 min	

(Änderungen vorbehalten)