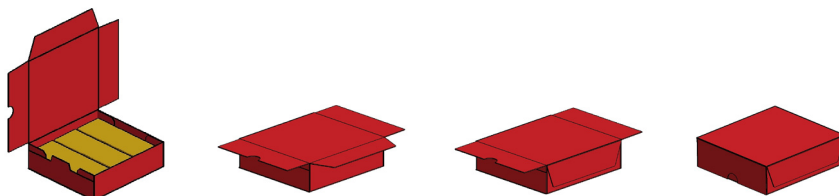


## Geradeausverschieber Typ GVM

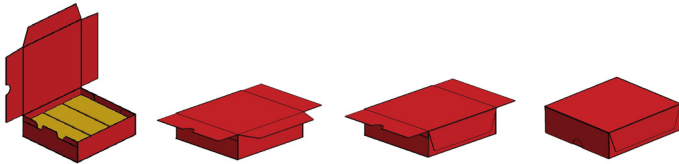
Bei dem Geradeausverschieber werden die Schachteln zum Transport zwischen Ober- und Unterriemen eingespannt. Das fließende Einfahren der Faltschachteln in die kontinuierlich laufende Maschine vermeidet zuverlässig Staudruck. Die Frontlasche wird mit Leim besprüht, nach unten gefaltet und angepresst. Die Faltschachteln werden mithilfe einer riemenbetriebenen Drehstation um 90° gedreht. Nach dem Auftragen von Leim auf den Seitenlaschen werden diese nach unten gefaltet, angepresst und die verschlossene Packung aus der Maschine gefahren.

Eine Durchlaufleistung von bis zu 150 Faltschachteln/Minute kann mit dem GVM erreicht werden. Es besteht die Möglichkeit, sowohl Schachteln mit sehr kleinem als auch mit extrem großem Format zu fahren und diese durch Leimauftrag mit Leimdüse oder mit Heißluft zu verschließen.

Der GVM ist trotz seiner Flexibilität und hohen Leistungsfähigkeit präzise und technisch ausgereift. Faltschachteln, die sowohl geordnete als auch ungeordnete Produkte enthalten, werden optimal verschlossen.



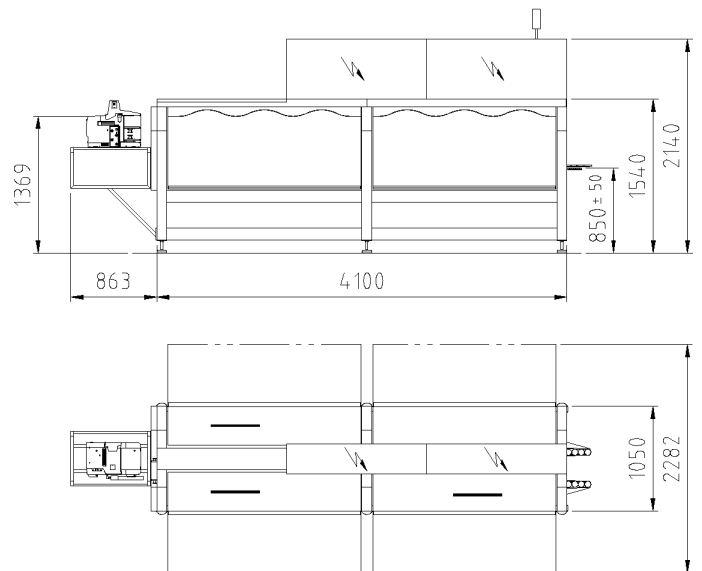
# Geradeausverschließer Typ GVM



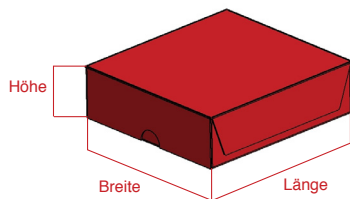
Nach erfolgreichem Befüllvorgang muss jede Faltschachtel verschlossen werden. Folglich bildet den Schlusspunkt einer jeden Top Load Linie die Verschließmaschine. Hier sind Präzision, Flexibilität und Zuverlässigkeit besonders wichtig, um eine bestmögliche Präsentation des Kartons und seiner Produkte zu erzielen.

Der Geradeausverschließer Typ GVM ist mit seiner geraden Linienführung, einem geringen Platzbedarf und seinem staudruckarmen Verschließprozess eine leistungsfähige Maschine mit einem sehr flexiblen Formatbereich.

## Maschinenabmessungen



## Technische Daten (Standard)



Formatbereich Standard (L x B x H)	min. 80 x 80 x 20 mm max. 300 x 300 x 120 mm	
Sonderformate	auf Anfrage	
Max. Leistung pro Minute	bis zu 150 Faltschachteln	
Verschleißtechnik	Heißleim-Düsenauftrag Heißluft-Düsensystem	
Nennleistung / Luftverbrauch mit Ein- und Auslaufband	Leimdüsenauftrag	4,9 KVA, 75 l/ min
	Heißluft	12,1 KVA, 80 l/ min
Gewicht	ca. 1100 kg	
Formatwechsel	ca. 10 min	

(Änderungen vorbehalten)